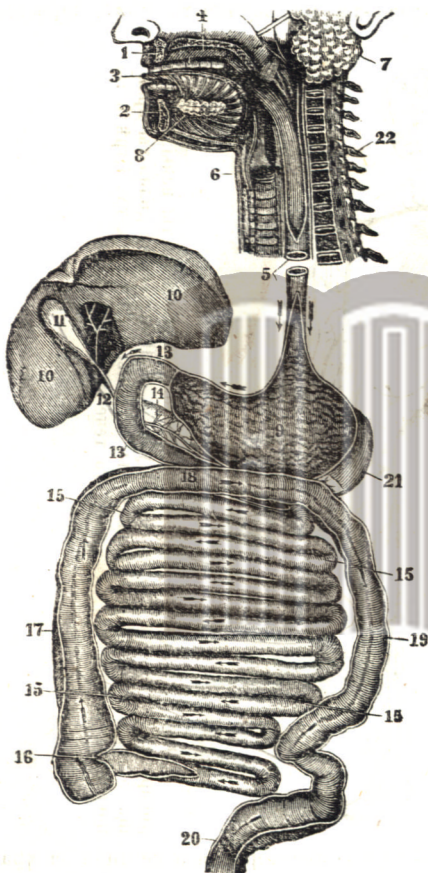


ся това непотрѣбно та го извърга на вънъ прѣзь чирва-та, прѣзь дышаніе-то и прѣзь пота, или го прѣработва изново.

Дребны-ты жилцы, по кои-то тече кръвь-та, не оста-ть все така дребны; тын ся собирать една съ другъ та ста-



Фиг. 1. Прѣдставленіе на пищеварителны-ты орѣдѣя открыты почти по всич-къ-тѣ имъ дължинѣ. 1, Горня-та челюсть; 2, Доля-та челюсть; 3, Языкѣ-тъ; 4, Небце-то; 5, Езофагѣ-тъ (пищероводѣ-тъ); 6, Гръклянѣ-тъ; 7, Заушна-та жлъ-за; 8, Подязычна-та жлъза; 9, Стомахѣ-тъ; 10, 10, Черный дробѣ; 11, Жлъчный мѣхурѣ; 12, Протокѣ-тъ, прѣзь кой-то тече жлъчка-та отъ жлъчный мѣхурѣ въ дванадесѣтника (13, 13); 14, Пankреасѣ-тъ; 15, 15, 15, 15, Тѣнкы-ты чрѣва; 16, Мѣ-сто-то, гдѣ-то тѣнкы-ты чрѣва ся надаватъ съ дебелы-ты чрѣва, 17, 18, 19, 20, Дебелы-ты чрѣва; 21, Слезенѣ-та.

вать по-дебелы и по дебелы па като дебелы цѣвни ся свивать и стичать камъ сръдце-то та вливать у него кръвь-тѣ.

Сръдце-то за това и бие, за да накара кръвь-тѣ да те-че. То е мяснато мѣше, въ сръдѣж-тѣ праздно и състон отъ