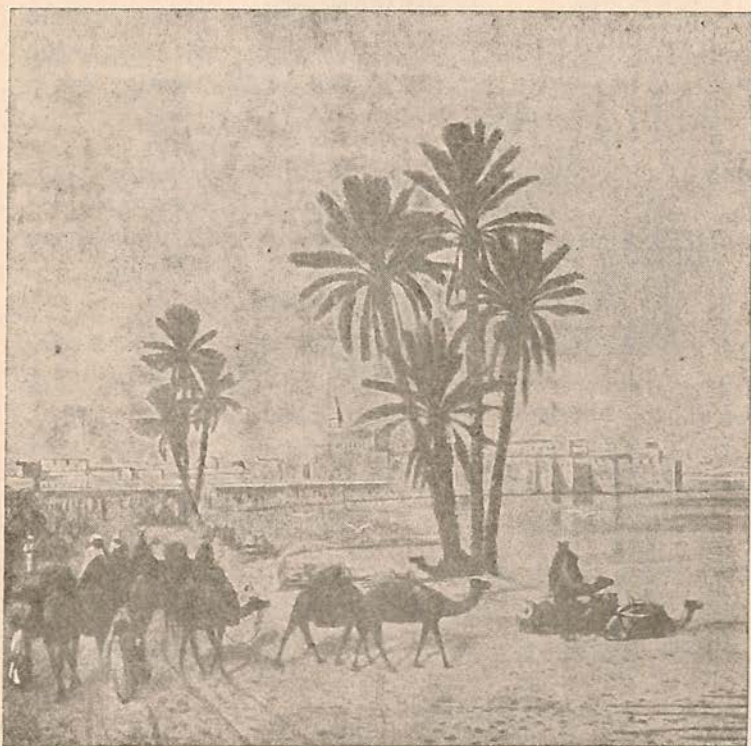


Камилата е единственото силно и издръжливо животно — работенъ добитъкъ. Съ камили се пренасятъ на далечни разстояния тежки товари. Една здрава камила може да носи на гърба си товаръ отъ 200 до 400 кгр. Когато пжтува на дълго разстояние, товарятъ я обикновенно 150 до 200 кгр.

За арабитъ сж ценни три качества, които трѣбва да притежава камилата, а именно: да има равномеренъ ходъ при бѣгане, да не се много клатушка и



Фиг. 5. Керванъ на почивка.

да не врѣщи при ставане и лѣгане, когато се товари и разтоварва. А, както ни е известно, за да се нато-