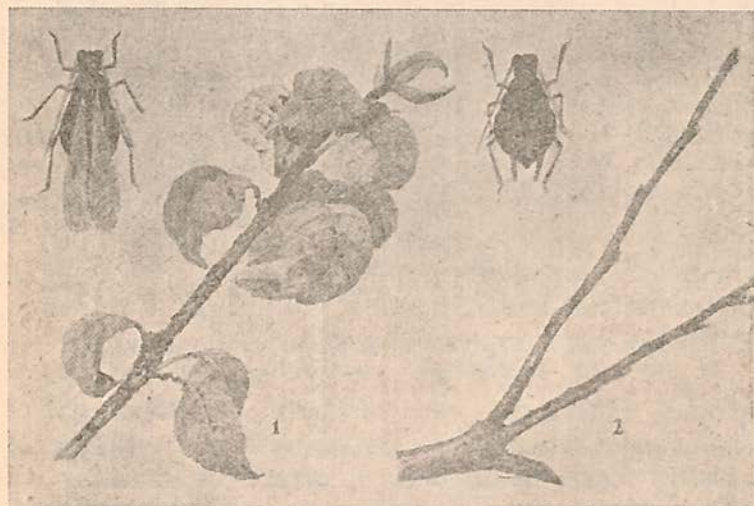


Щитоносната въшка е дребно, почти микроскопично насекоми и често мъчно се забелязва. Мъчно се забелязва и за това, че отгоре тя е покрита със единъ восъченъ щитъ (покривка), който има цвѣтъ на самото клонче. Обаче съ лупа въ ржка и съ връхчето на една игличка може да отлепимъ насекомото отъ кората на клончето. Подъ щитчето ясно се вижда малкото, кржгло, бледо-жълто тѣлце на въшката. Щитоносни въшки има много видове. Едни нападатъ сливитѣ, крушитѣ, прасковитѣ, други сж по листата на лимона и олеондера (зокумъ) и по мн. др. дървета.

**Листни въшки.** Всѣки е виждалъ тѣзи неканени гости по клончетата и младитѣ пжпки на розата, по листата и стѣблата на хризантемитѣ, по листата на зеленчуцитѣ, динитѣ, пжпешитѣ, па и по самитѣ овощни дървета. Листнитѣ въшки сж много видове, но малко се различаватъ помежду си. Тѣ, както дър-



№ 5 — Листна въшка по клончетата и листата.

веницитѣ и кръвната въшка, иматъ остро хоботче, съ което смучатъ храната си отъ долната страна на младитѣ листа на овощнитѣ дървета. Листата, по които има листни въшки се сгърчватъ и подвиватъ на долу.

Характерно при размножаването на листнитѣ