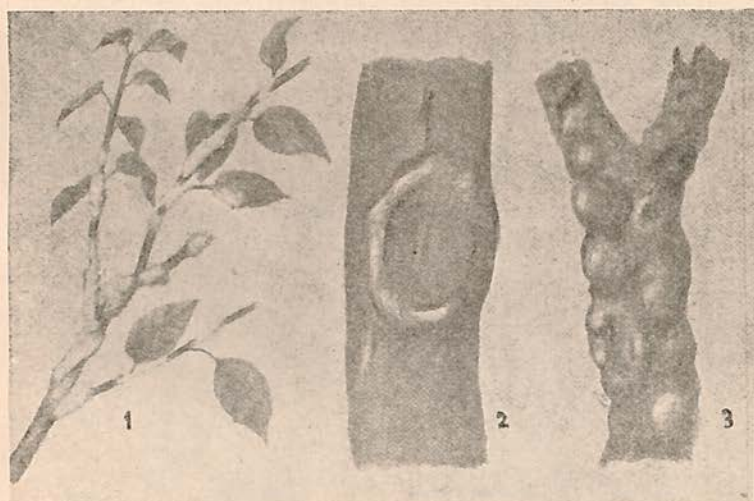


бъляло, като че ли е обвито съ бѣли вълнести вла- синки. Когато се размаже бѣлата вълнеста покривка изпуска се една червена течностъ, прилична на кръвъ, отъ кждето е и името на това насѣкомо — **кръвна въшка**. Въ сжщностъ насѣкото — **кръвна въшка** е дребничко животно (въшка) до — 2 — 2¹/₂ м. м., живѣе по кората на дърветата и съ памощъта на остри, като игли, устни органи, пробива кората на дървото и смуче соковетъ му. Отъ това дърветата боледуватъ, появяватъ се подутини и напуквания по стѣблата и растението засъхва и престава да дава плодъ.



№ 4 — Кръвна въшка — 1 клонче заразено съ кръвна въшка; 2 и 3 кръвна въшка по стѣблата на ябълки.

Кръвната въшка расте бързо и още по бързо се размножава. Така тя покрива клонитѣ на дървото съ характерния бѣлъ или сиво-бѣлъ мъхъ, наподобяващъ на мухълъ (плесень). Освенъ по клонитѣ, кръвната въшка живѣе и по коренитѣ, около шийката на коренитѣ, кждето сжщо причинява подутини и прекарва зимата.

Щитоносната въшка е сжщо единъ неприятель, както на ябълката, така и на крушата. Нападнатитѣ клончета се подуватъ и въ скоро време изсъхватъ.