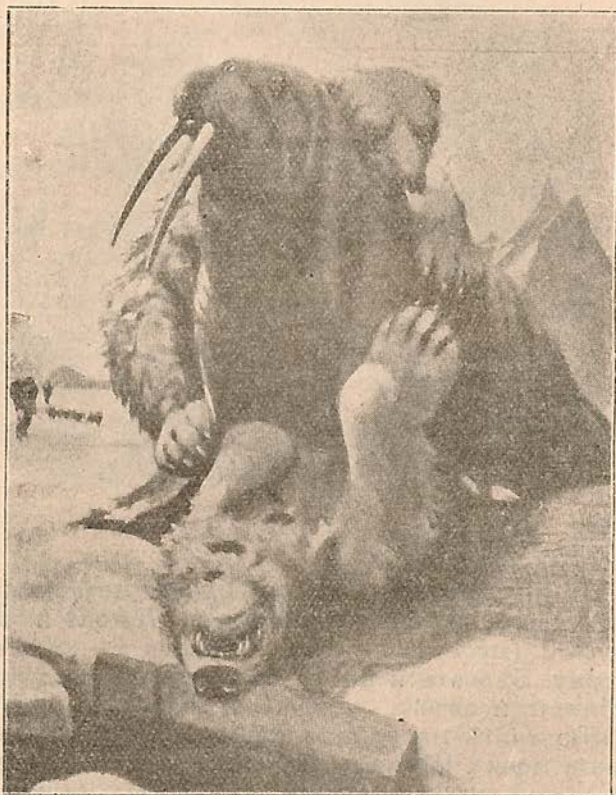


ужасна (глед. карт. № 7)

Моржа е силенъ. Той притежава страшни, яки и дълги до 80 см. зъби, които съ сила замахва по дръзките нападатели — мечките. Казвамъ мечките, защото една мечка, сама мъчно би се решила да напада морското чудовище — моржа. Борбата между моржа и мечките е жестока — кър-



Кар. № 7. Моржъ нападнатъ отъ бѣли мечки.

вава. Дългите и силни, като желъзни лостове, зъби се забиватъ въ тѣлото на мечката — нападателка. Въ такъвъ случай мечката или е победена, или побѣгва. А ако сж повече мечки успѣватъ да разкъсатъ моржа и настава богато пиршество.

Бѣлата мечка се храни и съ риба, която преследва и улавя съ голъма ловкостъ въ водата. За да догони вкусната риба, гмурва се подъ водата и така може да плува на дълго. Макаръ бѣлата мечка да е сухоземно животно, но на сушата тя е по-неподвижна отколкото въ водата. Тя може