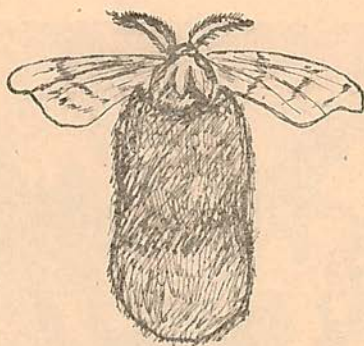


По-после въ това скривалище отъ нишки, копринената буба се завива, като все по-вече и по вече се натрупва съ хубави копринени нишки. Така грижливо и майсторски се образува пашкулчето (гюгюлего) безъ да се скъса нѣкжде нишката.

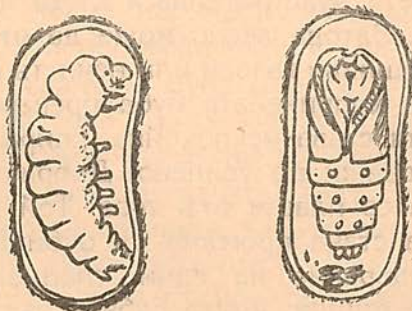


(Фиг. 3.)

Пашкулче съ излизаща отъ него пеперуда.

Образуване на какавида.

Отъ момента когато се намотае пашкулчето ние не виждаме вече копринената буба (гжсеницата). Три-четири дни бубата стои вътре въ пашкулето, свита, почти неподвижна. Следъ други 3-4 дни тя съвсемъ се е промѣнила. После бавно и неусѣтно се изгубватъ



(Фиг. 4.)

Разрѣзано пашкулче съ буба и какавида.