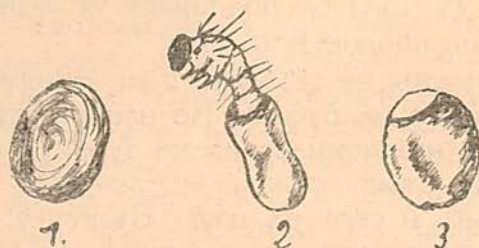


Копринената буба е едно кротко и почти неподвижно гжсениче. Когато е напълно порасла, тя е млѣчно бѣла, приятна за пипане, почти неподвижна. Копринената буба се излупва, както и всѣка гжсеница отъ яйца. (Фиг. 1.)



(Фиг. 1.)

Излюпване на гжсеничката: 1) яйце; 2) гжсениче; 3) празно яйце.

Въ първитѣ 5—6 дни отъ излупването малкият буби сж на голѣмина отъ 3 — до 8 мил. м. Тѣ сж сиви или сиво-чернички, покрити съ гжсти космици. Презъ тѣзи първи 5—6 дни тѣ сж много лакоми и отъ далече подушватъ черничевитѣ листа. Следъ това, малкият чернички буби, спиратъ усиленото ядене, почиватъ за малко, при което свличатъ една тънка ципа отъ кожицата си. Стане ли и това, започватъ пакъ усилено да се хранятъ. Това продължава 28—30 дни, презъ което време 3—4 пжти сж си промѣнили кожицата.

Това промѣняване на кожицата и тѣзи почивки, следъ усилено ядене, наричатъ *спане на бубитѣ*. Така копринената буба прекарва четири спанета (лѣгала).

Напълно развитата буба има тѣло прилично на цилиндърче. На това удължено тѣло ясно се познаватъ 12 раздѣления, наречени *прешленчета*.

На предния край е главата, която е покрита съ нѣколко по-твърди плочици. Отъ долния край на главата има много други плочици и пипалца. А отъ горната ѳ страна—лѣво и дѣсно—се намиратъ по 6 точици. Това сж очитѣ на бубата. Първитѣ 3 прешленчета образуватъ гждитѣ на бубата. На всѣко отъ