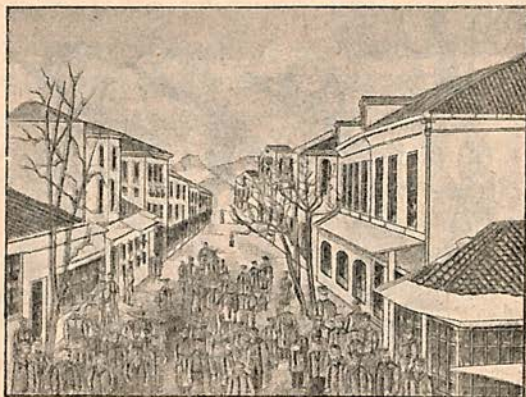


К. Гачевъ.

Въ поробена Тракия.

III Лозенградъ.

Лозенградъ е чисто тракийски градъ, станалъ особено извѣстенъ въ Балканската война прѣзъ 1912 год. Той е разположенъ върху двѣ височини, които се спущатъ отъ сѣверъ къмъ югъ и върху равнината, която се образува при тѣхнитѣ поли. Отъ тепетата на града се вижда приятна за око гледка: хубави двоетажни и даже триетажни къщи се издигагъ въ срѣдата, шосирани и постлани съ камъни улици кръстосватъ главнитѣ части на града, а вънъ отъ него на сѣверъ се издигагъ двѣ голѣми укрѣпления. Все по сѣщата посока на около 6—7 км. далечъ се протака отъ западъ къмъ изтокъ една планинска верига съ не много високи върхове. Голитѣ и назъбени скали на тия върхове отъ далечъ иматъ изгледъ на стари крѣпости.



Околноститѣ на града сж потънали въ разкошна растителность, най-много лозя. Това е главната причина, дѣто Лозенградъ се счита за голѣмо срѣдище на винарството въ Тракийския край.