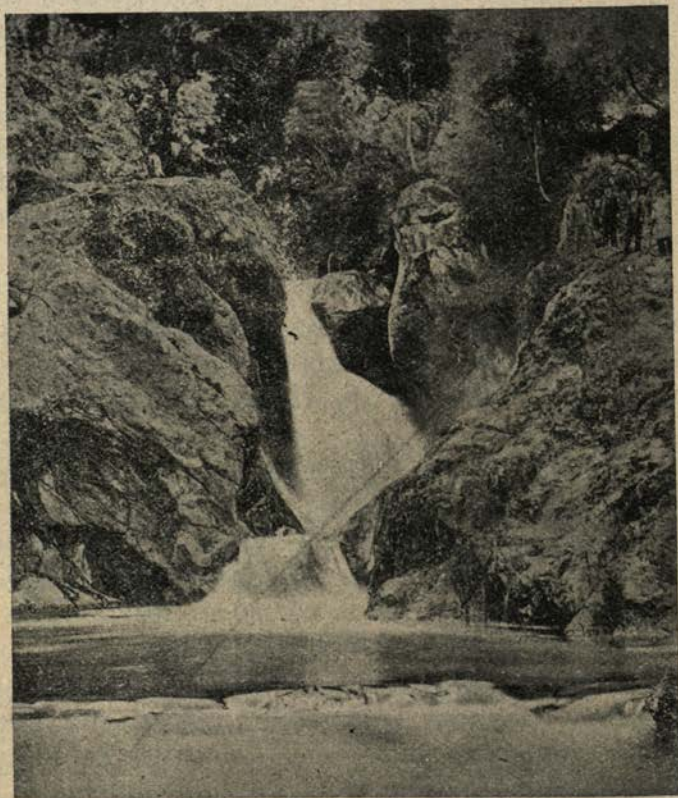


Прѣзъ градеца шумно тече *Старата рѣка*. Отъ нея сѣ отбити голѣми вади, които каратъ много *чаркове* за гайтанъ, направени изъ кѣщи-тѣ имъ. Жителитѣ се занимаватъ още съ изработване прежда, шаяци и съ търговия на гюлево



масло. Карлово брой 7152 жители. Много отъ тѣхъ сѣ работници въ близката фабрика за платове, построена отъ благодѣтеля — карловецъ *Евлоги Георгиевъ*.