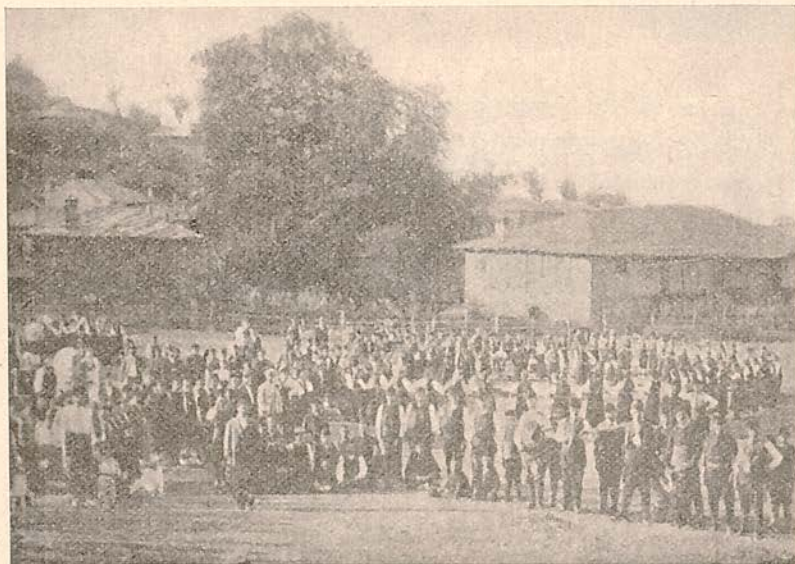


вътрово. Прѣзъ лѣтото е хладно и приятно, затова дохождатъ доста хора да прѣкарватъ горещитѣ дни.

Монастирътъ е много старъ, съграденъ е въ 1804 година. Той има голѣми имоти и по богатство иде слѣдъ Рилскиятъ монастиръ. Гърцитѣ сж го владѣли до прѣди нѣколко години и сега е въ български рѣцѣ. Той е притѣжавалъ богата библиотека, много цѣнни старини, но всичко това гърцитѣ сж го разграбили и изгорили.

Прѣди една годпна игумена на манастира е открилъ гроба на българския свѣтителъ *Цатриархъ Евтимий*. Той се намира прѣдъ самата



входна врата на главната манастирска църква. Това откритие зарадва цѣлия български народъ, защото се узна най-послѣ, гдѣ си е сложилъ коститѣ този великъ и святъ българинъ.