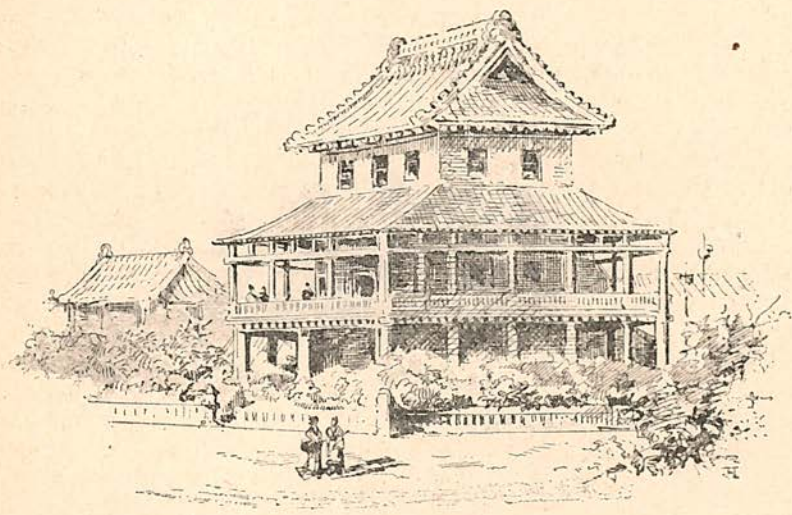


си. Направата имъ е само дървена и рѣдко човѣкъ може да срѣдне каменни постройкы не само по селата, но и въ такива голѣми градове, какъвто е столицата на Япония, града Токио. Постройката на кжщата става на части, които послѣ се сглобяватъ съ дървени клинове, та по такъвъ начинъ жилището на японца може да стане готово за нѣколко часа, безъ да се употрѣбаватъ гвоздеи. Много изкусенъ е японскиятъ майсторъ. Той прави чудеса, и то съ помощта на най-проститѣ съчива. Колкото е проста направата на кжщата, толкева е простъ и нажитѣ ѝ: столове, канапета, маси, които ние сме привикнали да гледаме въ нашитѣ кжщя, въ Япония ги нѣма; вмѣсто този разкошъ, японецътъ има редъ и чистота въ кжщата си.



*Японска кжща.*

Като страна обиколена отъ всѣкъдѣ съ море и съ влажна атмосфера, Япония има много повече морски климатъ отъ колкото брѣгътъ на съседната суша, отъ която е отдѣлена съ Японското море. По цѣлото продължение на островната верига падатъ чести дъждове, а зимно врѣме и снѣгъ, който не се задържа дълго врѣме. Студътъ и ледътъ сж сжщо познати на японцитѣ: на 180 зимни дни около 75 сж мразовити, най-вече прѣзъ мѣсець декемврий, януарий и февруарий. Зимата започва съ подухванието на студения сѣверо-западенъ вѣтъръ, който често пжти духа съ такава сила