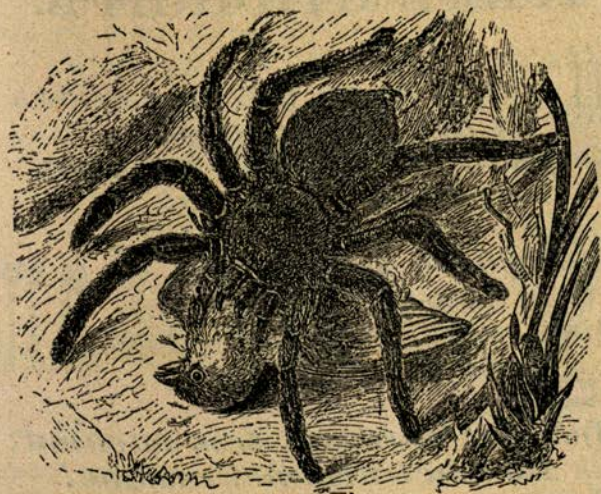


ПАЯКЪ-ПТИЦЕЛОВЕЦЪ.

В Америка живѣе единъ особенъ видъ паякъ, който се нарича птицеловъ. Той е много по-голѣмъ отъ всичкитѣ паяци, които се намиратъ по нашитѣ мѣста. Птицеловецътъ става дълъгъ до 5 сантиметра. Цѣлото му тѣло е покрито съ особени косми. Живѣе само въ топлинѣ страни и се крие, или въ кухитѣ дървета, или въ пукнатинитѣ на земята, или пъкъ си рови хубави дупки, които добръ изглажда. Той варди за плячка обикновено при дупката си, по нѣкога ходи и по-надалече да си търси храна.



Нашата картинка прѣдставлява паякъ-птицеловецъ, който е уловилъ една птичка. Но не да я яде, защото той нѣма зъби, а да ѝ изсмучи кръвта. Ако птицеловецътъ удраска човѣка съ голѣмитѣ си