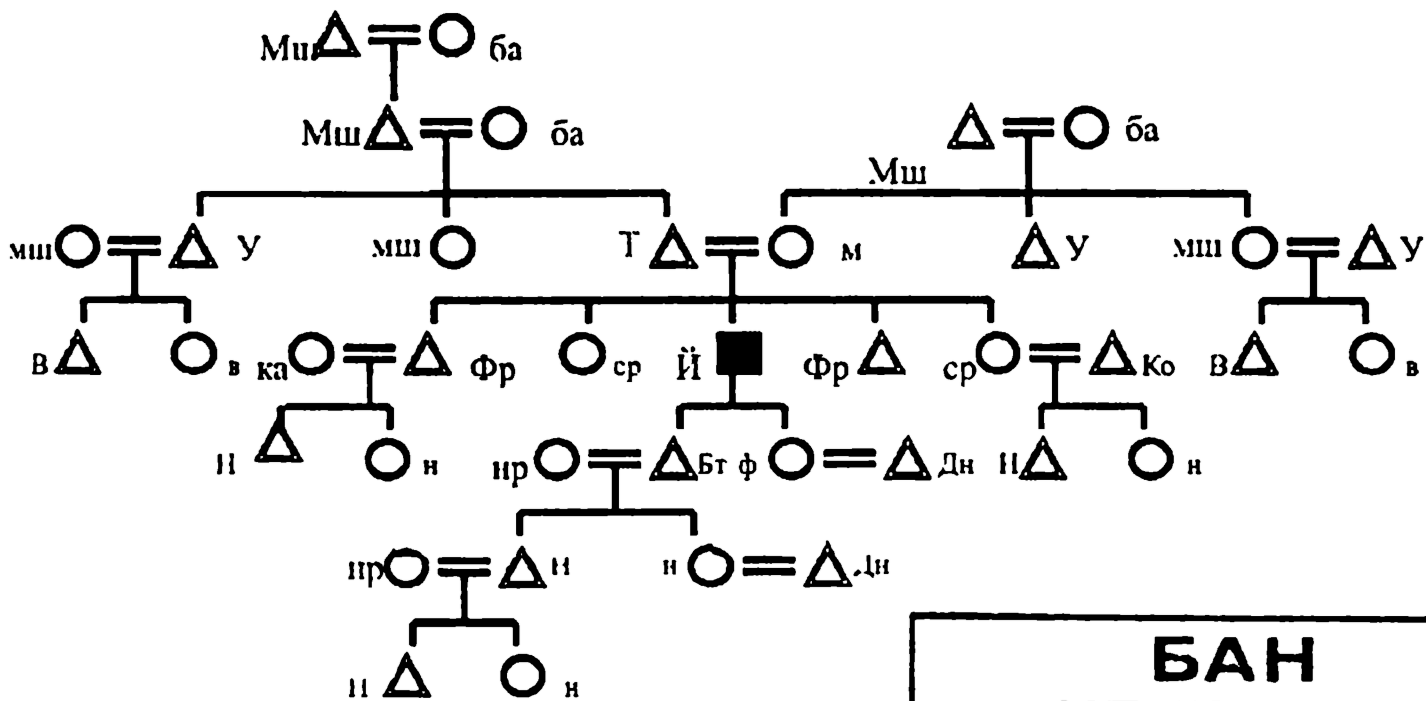


Терминологията за роднинството чрез пряко сватовство е сходна с тази на калайджиите и хорахане рома, които отразяват най-разпространения ромски диалект в България. Особеното тук е, че по отношение на индивидите от женки пол, от страната на съпруга, съпругата използва българското понятие “етърва”. Тук се откроява обаче още един момент на близост между това семейство, калдерашите и лударите, тъй като съпругът на сестрата на брачния партньор бива наричан *кумнато*.

Лудари



**БАН
ЦЕНТРАЛНА
БИБЛИОТЕКА**

Лударите бяха преобладаващата ромска група в Ягодово и Йоаким Груево. Всъщност терминът “ромска” тук може да бъде поставен под въпрос и заменен в най-добрия случай с “циганска”, тъй като групата не говори ромски, а диалект на румънски език. Родствената терминология, както може да се очаква в такъв случай, следва предимно плана на израза на румънския език. За мъжете от второ и трето