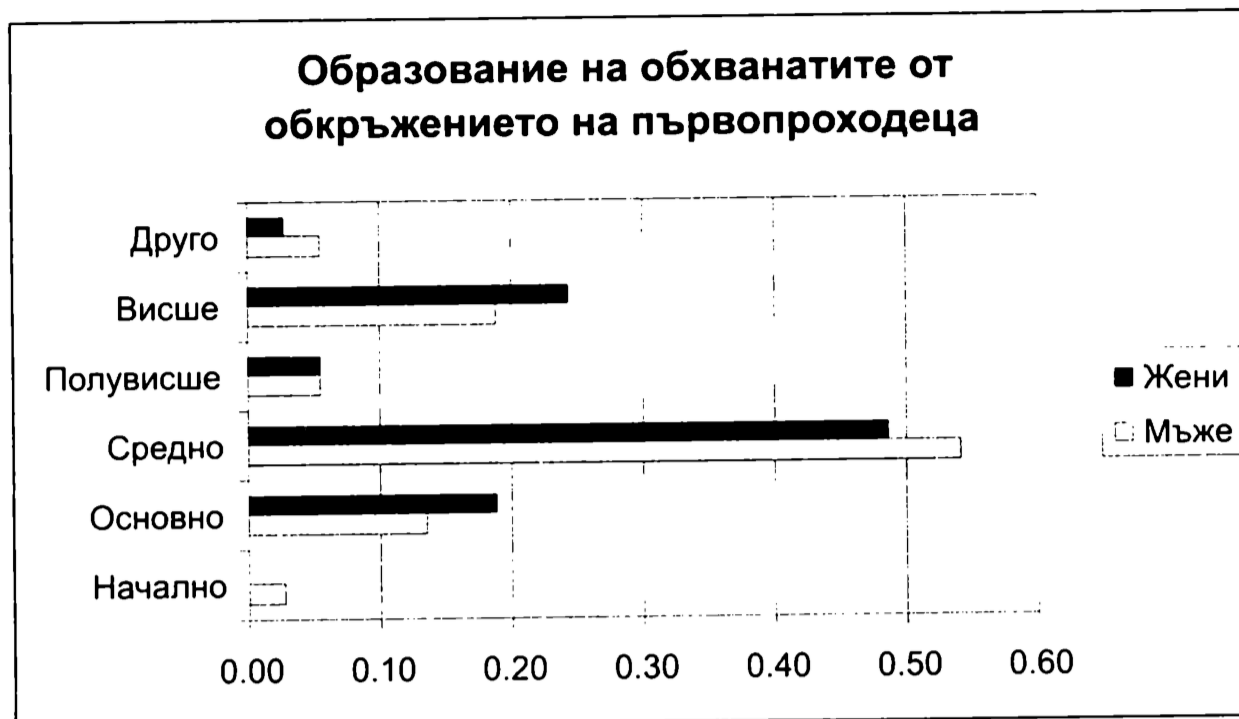


Таблица 55. Завършено образование

В2	Начално	Основно	Средно	Полувисше	Висше	Друго	непос.	Всичко
Мъже	0.03	0.14	0.54	0.05	0.19	0.05	0.00	1.00
Жени	0.00	0.19	0.49	0.05	0.24	0.03	0.00	1.00
Всичко	0.01	0.16	0.51	0.05	0.22	0.04	0.00	1.00



Според 0,73 от обхванатите лица от близкото обкръжение (табл.56) ромските деца учат в смесена среда. Голям дял (0,20) посочват позицията *Подчертано сегрегирана среда*. За отбелязване е, че 0,08 (статистически не пренебрежим дял) от жените посочват позицията *Единствено ромче сред неромски деца*.

Интересно е, че по този въпрос има голямо разногласие между първопроходците и обкръжението им, една четвърт от които посочват позицията *Единствено ромче сред неромски деца*. Разликата е статистически потвърдена ($\alpha=0,01$).

Таблица 56. Среда, в която ромските деца завършват задължителната степен на образование

	Подчертано сегрегирана	Смесена	Единствено ромче сред неромски деца	Не мога да преценя	Всичко
Мъже	0.22	0.76	0.03	0.00	1.00
Жени	0.19	0.70	0.08	0.03	1.00
Всичко	0.20	0.73	0.05	0.01	1.00

