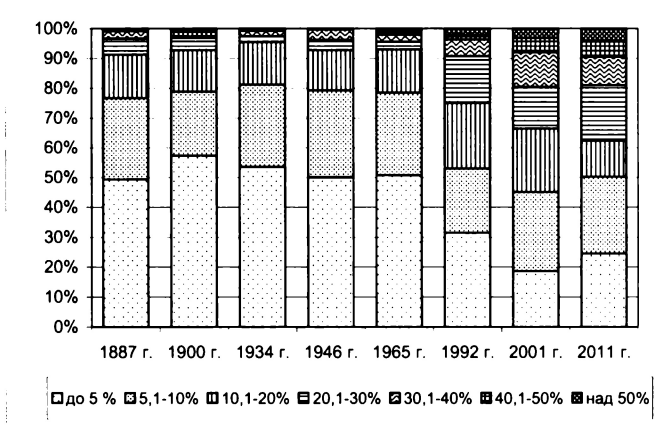


Фиг. 49. Разпределение на селищата с различен относителен дял на ромско население в Южна Централна България за периода 1887-2011 г.

Fig. 49. Distribution of the settlements with different share of Roma population in Southern Central Bulgaria for the period 1887-2011

До началото на 90-те години групите селища с до 10 % рому съставлява около 80 % от селищата с наличие на ромско население, като в тях са съсредоточени около $\frac{3}{4}$ от цялото ромско население в Южна Централна България (фиг. 49). След 90-те години относителният дял на тези селища намалява с приблизително 10 пункта и до края на разглеждания период намалява с още 15. Ромското население концентрирано в тях също намалява с още по-бързи темпове и съставлява около половината от това население в Южна Централна България. Селищата през целия период след Освобождението са равномерно разпределени по територията, без да формират големи съсредоточия и подобно на всички останали групи са слабо разпространени в Западните и Източните Родопи.



Фиг. 50. Разпределение на ромското население в селищата с различен относителен дял на ромите в Южна Централна България за периода 1887-2011 г.

Fig. 50. Distribution of Roma population in settlements with different relative share of Roma in Southern Central Bulgaria for the period 1887-2011