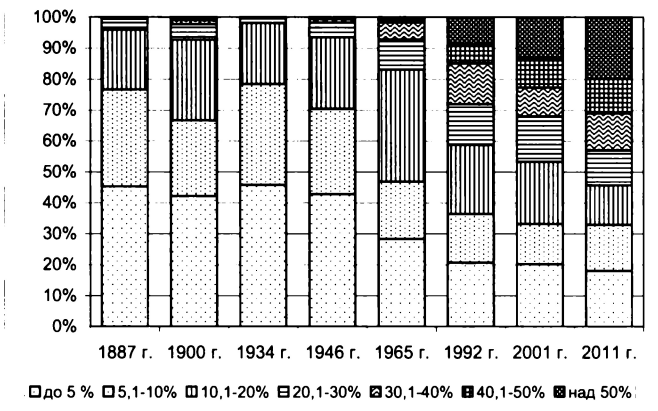


Фиг. 33. Разпределение на селищата с различен относителен дял на ромското население в Североизточна България за периода 1887-2011 г.

Fig. 33. Distribution of the settlements with different relative share of the Roma population in Northeastern Bulgaria for the period 1887-2011



Фиг. 34. Разпределение на ромското население в Североизточна България в селища спрямо относителния дял на ромското население за периода 1887-2011 г.

Fig. 34. Distribution of the Roma population in Northeastern Bulgaria in settlements according to the share of the Roma population for the period 1887-2011

През разглеждания период в тази част на страната се наблюдава и нарастване на броя на селищата с наличие на ромско население от 326 през 1900 г. на 475 през 1946 г., за да достигне 590 селища през 2001 г.

До Втората световна война не се наблюдават съществени изменения в структурата на разпределението на селищата с наличие на ромско население. Близо 90 % са селищата от групата, в които ромите съставляват до 10 % от населението им, но общо в тях са концентрирани около 80% от ромите в тази част на страната. Те са дисперсно разположени из цялата територия (фиг. 33 и 34 и Приложение 20, 22, 24, 27, 29, 31, 32, 35).