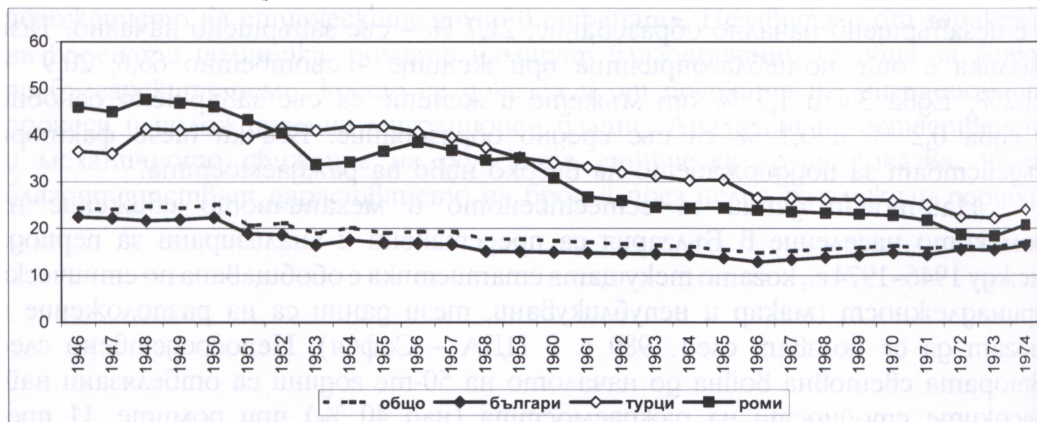


стойности на раждаемост, по-ниски в сравнение с турското население.

От началото на 50-те години започва постепенен спад в раждаемостта при ромското население. През този период политиката е насочена и към социално-битовото и стопанското развитие на районите със смесен етнически състав, повишаване на образователното равнище на ромското население, ограничаване на нивото на детската смъртност, в резултат на което отпада естественият стремеж на родителите да заменят починалото дете, засилват се процесите на урбанизация и свързаните с нея промени в условията и начина на живот, механизирани са голяма част от дейностите в селскостопанското производство, като това спомага за отпадането в голяма степен на стопанските функции на семейството и т.н. Независимо от действащите фактори, намаляването на раждаемостта сред това население настъпва бавно и продължава дълго време. В началото на разглеждания период нейните стойности са от порядъка на 45 %, като за следващите десет години тя намалява с десет пункта. Най-резкият спад в нивото на раждаемостта при ромите настъпва непосредствено след окончателното усядане на ромите към средата на 50-те години с приключване и на колективизацията на земята. Ромите започват да работят в селското стопанство, леката промишленост, дърводобива и да овладяват нови професии. Повишава се образователното им равнище. Полагат се усилия за премахване на циганските гета и квартали, но поради динамичната урбанизация, както и поради високия демографски прираст при ромите, проблемът не се решава, а се усложнява. Като резултат от предприетите действия е намаляването на раждаемостта за по-малко от пет години с близо десет пункта. През следващите години раждаемостта запазва стойности – около 25 %, които са характерни и до края на 90-те години на XX в. (фиг.7).



Фиг. 7. Раждаемост (%) при трите основни етнически общности в България (1946-1974 г.)

Fig. 7. Birth rates (%) of the three main ethnic communities in Bulgaria (1946-1974)

Могат да се приведат и други данни, характеризиращи различията в модела на репродуктивно поведение сред трите основни етнически