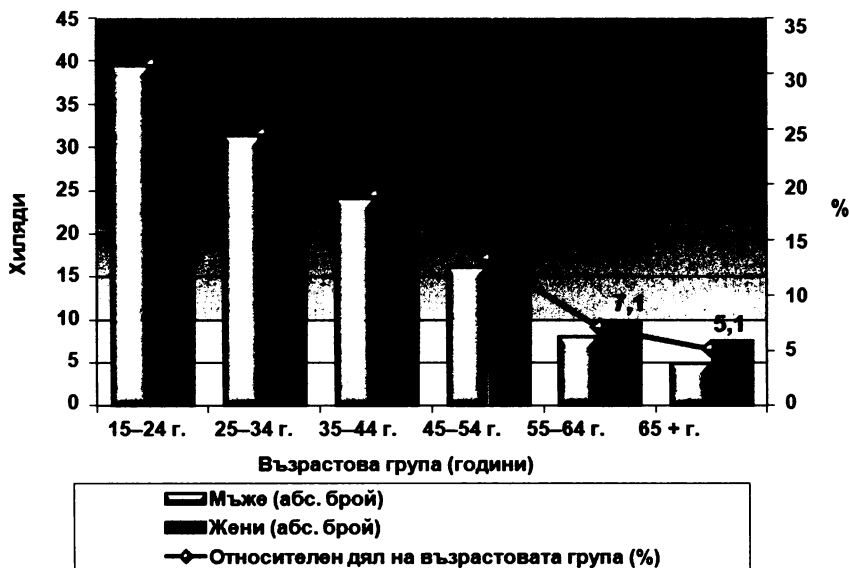


Ромското население е много младо. Най-големи са натрупванията в най-младите възрасти. За да може изследването да е представително по признака възраст, използваме квота за различните възрастови групи. По данни от преброяването на населението от 2001 г. ромските деца на възраст от 0 до 14 г. са съставлявали 32,8% от цялата общност (121 606 лица). Момчетата са съставлявали 51% от групата, а момичетата – 49%.

Възrastовата структура на общността над 15 г. и разпределението на възрастните групи по пол са представени на фиг. 2.



Фиг. 2. Структура на ромското население над 15 години в България по възрастни групи и пол през 2001 г.

Източник: таблица 2 от Приложението.

Структурата на извадката за възрастните респонденти по възраст и пол би имала идеалния вид, представен в таблица 4.